

- LEGENDA
- ELEMENTY REMONTOWANE:
- jezdnia (naw. beton asfaltowy)
 - pobocze (naw. destrukta asfaltowy)
 - zjazd (naw. beton asfaltowy)
 - zjazd (naw. bet. kostka brukowa)
 - istn. droga dla pieszych - regulacja wysokościowa (naw. bet. kostka brukowa)
 - istn. zjazd - regulacja wysokościowa (naw. bet. kostka brukowa)
 - kanal deszczowy
 - studnia kanalizacyjna
 - wpust deszczowy wraz z przykanalikiem
 - istn. korytka betonowe-wymiana uszkodzonych korytek
 - krawężnik bet. najazdowy +2cm (szer. 15cm)
 - opornik betonowy +1cm (szer. 12cm)
 - istn. krawężnik bet. - wymiana uszkodzonych krawężników
 - oś jezdni
 - krawędź jezdni, zjazdu nieobramowana krawężnikiem
 - krawędź pobocza
 - obrzeże betonowe
 - kanal deszczowy pvc (nie podlegający remontowi)
 - spadki poprzeczne
- ELEMENTY ISTNIEJĄCE:
- g sieć gazowa
 - e sieć energetyczna
 - w sieć wodociągowa
 - kd sieć kanaliz. deszczowej
 - ks sieć kanaliz. sanitarnej
 - t sieć teletechniczna
 - 1769/2 nr i granica działki

BIURO INŻYNIERSKIE MK Spółka Jawna
tel.(033) 876 28 72 M. Krawczyk, K. Strzeżyk
500 107 084 ul.Unii Europejskiej 10/88.1
504 078 174 e - mail: biuro@biuromk.net 32-602 OŚWIĘCIM

Investor: GMINA LIBIĄŻ
ul. Działkowa 1, 32-590 Libiąż

adres inwestycji: ul. Leśna - Libiąż

faza projektu: UZGODNIENIA BRANŻOWE

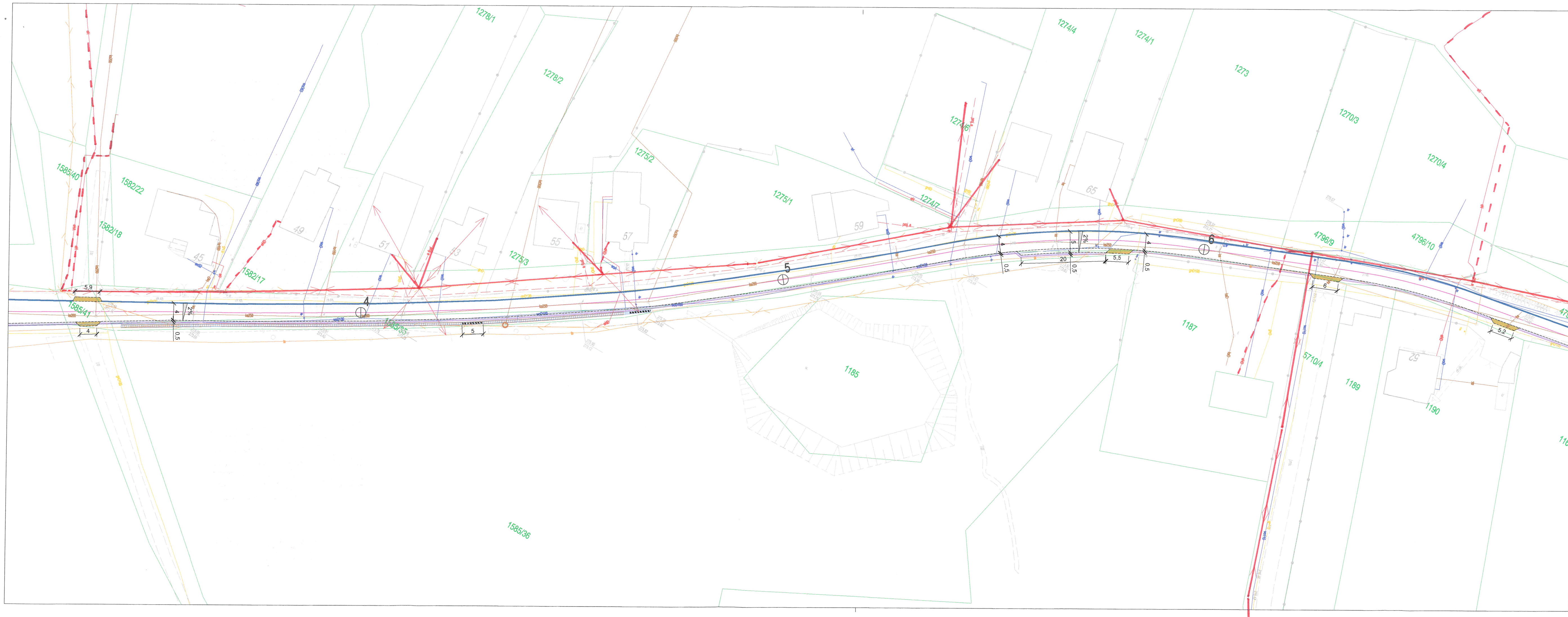
temat projektu: Remont ul. Leśnej w Libiążu

tytuł rysunku: PLAN SYTUACYJNY

branża: DROGOWA Z ODWODNIENIEM

projektował i branża drogowa: inż. Krzysztof Strzeżyk
nr upr. SLK/1553/PWOD/07 - specjalność drogowa
opracowała i branża drogowa: mgr inż. Karolina Paździor

data: VI 2025r. skala: 1:500 nr rysunku: 1.1



- LEGENDA
- ELEMENTY REMONTOWANE:
- jezdnia (naw. beton asfaltowy)
 - pobocze (naw. destruk. asfaltowy)
 - zjazd (naw. beton asfaltowy)
 - zjazd (naw. bet. kostka brukowa)
 - istn. droga dla pieszych - regulacja wysokościowa (naw. bet. kostka brukowa)
 - istn. zjazd - regulacja wysokościowa (naw. bet. kostka brukowa)
 - kanal deszczowy
 - studnia kanalizacyjna
 - wpust deszczowy wraz z przykanalikiem
 - istn. korytka betonowe-wymiana uszkodzonych korytek
 - krawężnik bet. najazdowy +2cm (szer. 15cm)
 - opornik betonowy +1cm (szer. 12cm)
 - istn. krawężnik bet. - wymiana uszkodzonych krawężników
 - oś jezdni
 - krawędź jezdni, zjazdu nieobramowana krawężnikiem
 - krawędź pobocza
 - obrzeże betonowe
 - kanal deszczowy pvc (nie podlegający remontowi)
 - 2% spadki poprzeczne
- ELEMENTY ISTNIEJĄCE:
- g - sieć gazowa
 - e - sieć energetyczna
 - w - sieć wodociągowa
 - kd - sieć kanaliz. deszczowej
 - ks - sieć kanaliz. sanitarnej
 - t - sieć teletechniczna
- 1789/2 nr i granica działki

BIURO INŻYNIERSKIE MK Spółka Jawna
tel.(033) 876 28 72 M. Krawczyk, K. Strzeżyk
500 107 084 ul. Unii Europejskiej 10/88.1
504 078 174 e-mail: biuro@biuromk.net 32-602 OŚWIĘCIM

Investor: GMINA LIBIAŻ
ul. Działkowa 1, 32-590 Libiąż

adres inwestycji: ul. Leśna - Libiąż

faza projektu: UZGODNIENIA BRANŻOWE

temat projektu: Remont ul. Leśnej w Libiążu

tytuł rysunku: PLAN SYTUACYJNY

branża: DROGOWA Z ODWODNIENIEM

projektował / branża drogowy: inż. Krzysztof Strzeżyk
nr upr. SLK/1553/PWOD/07 - specjalność drogowy
opracowała / branża drogowy: mgr inż. Karolina Paździor

data: VI 2025r. skala: 1:500 nr rysunku: 1.2

